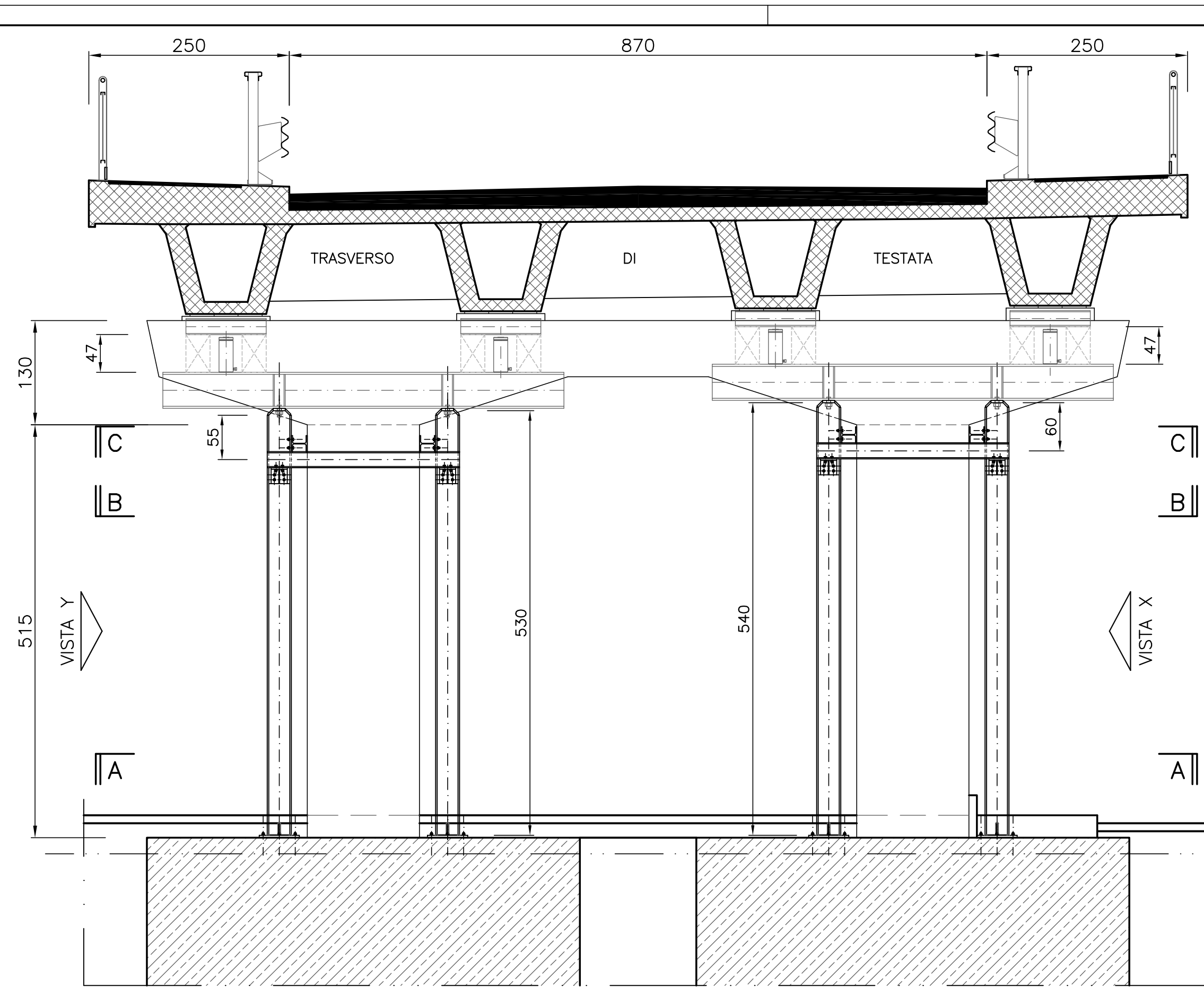
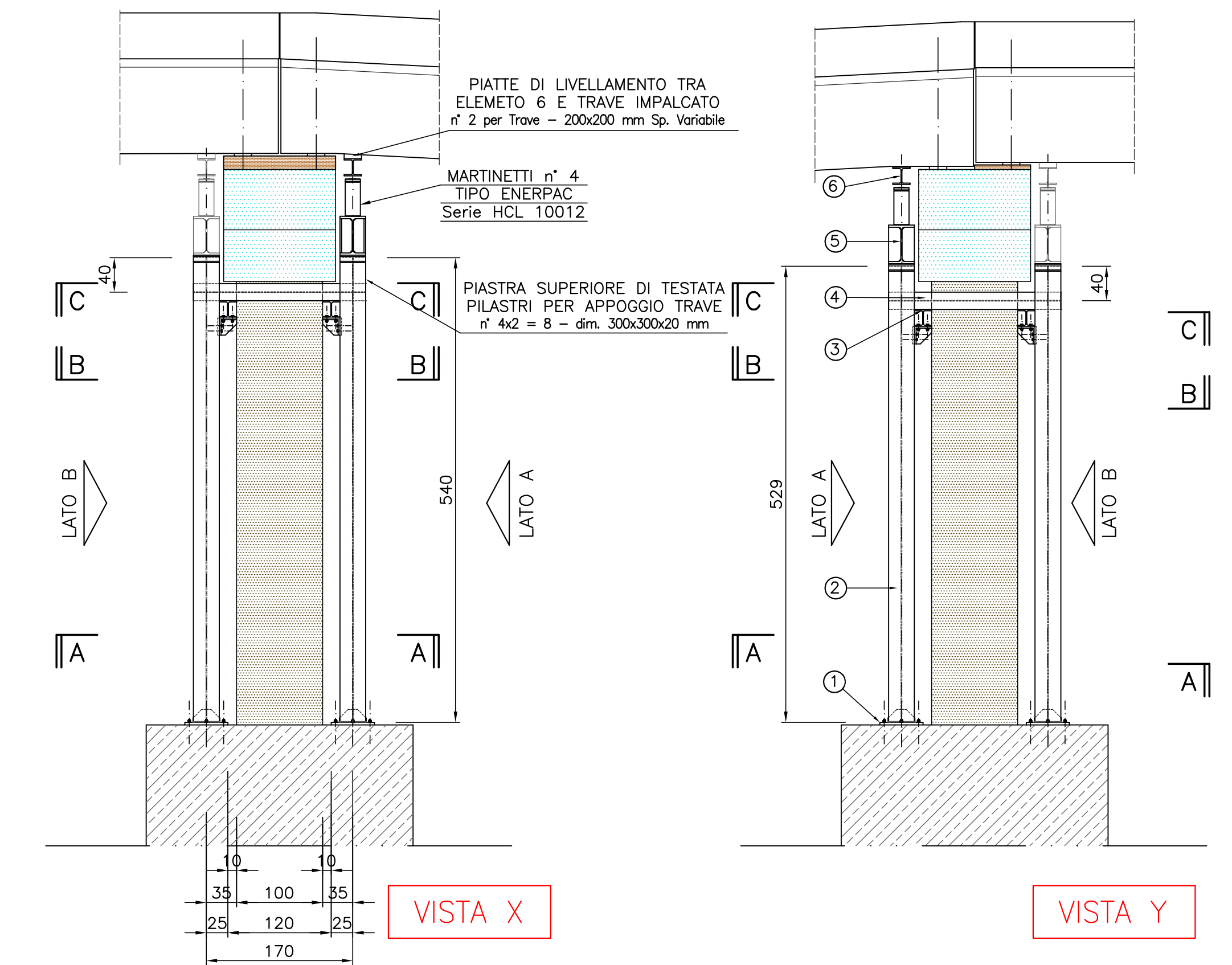


SEZIONE SU LATO A

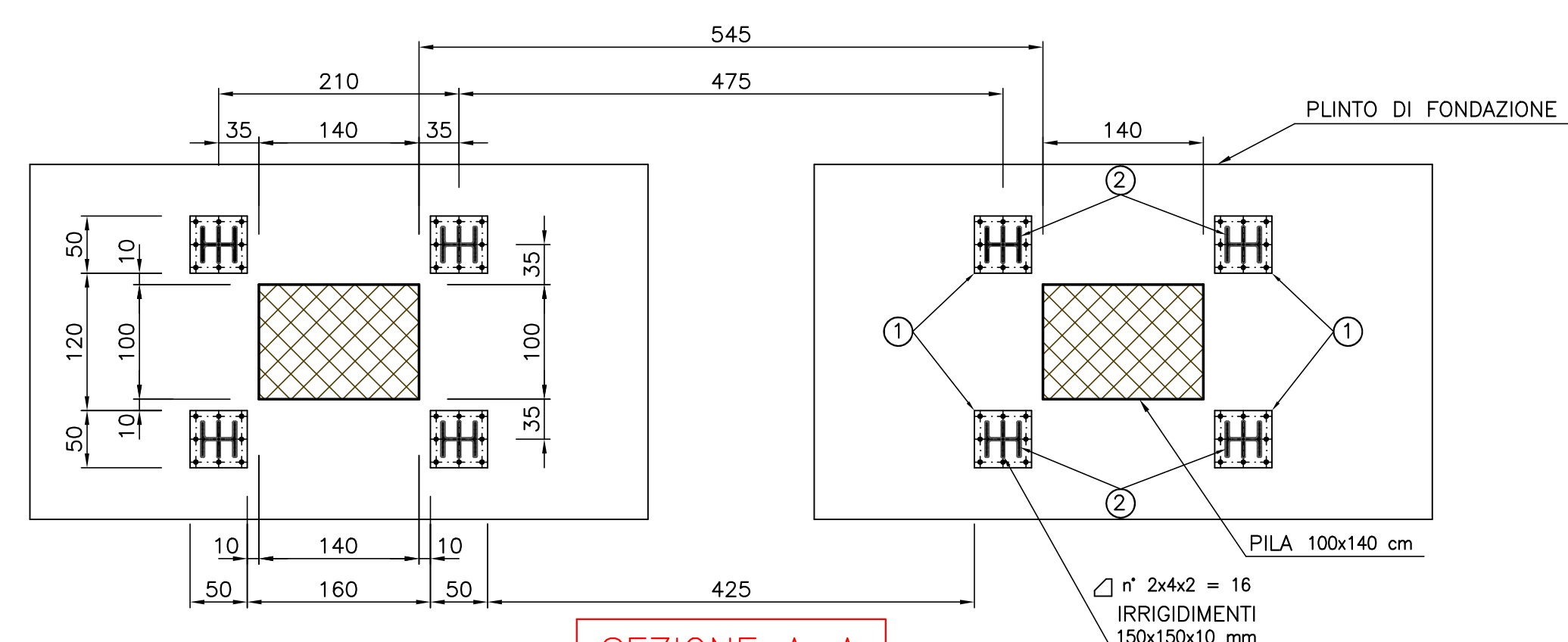


SEZIONE SU LATO B

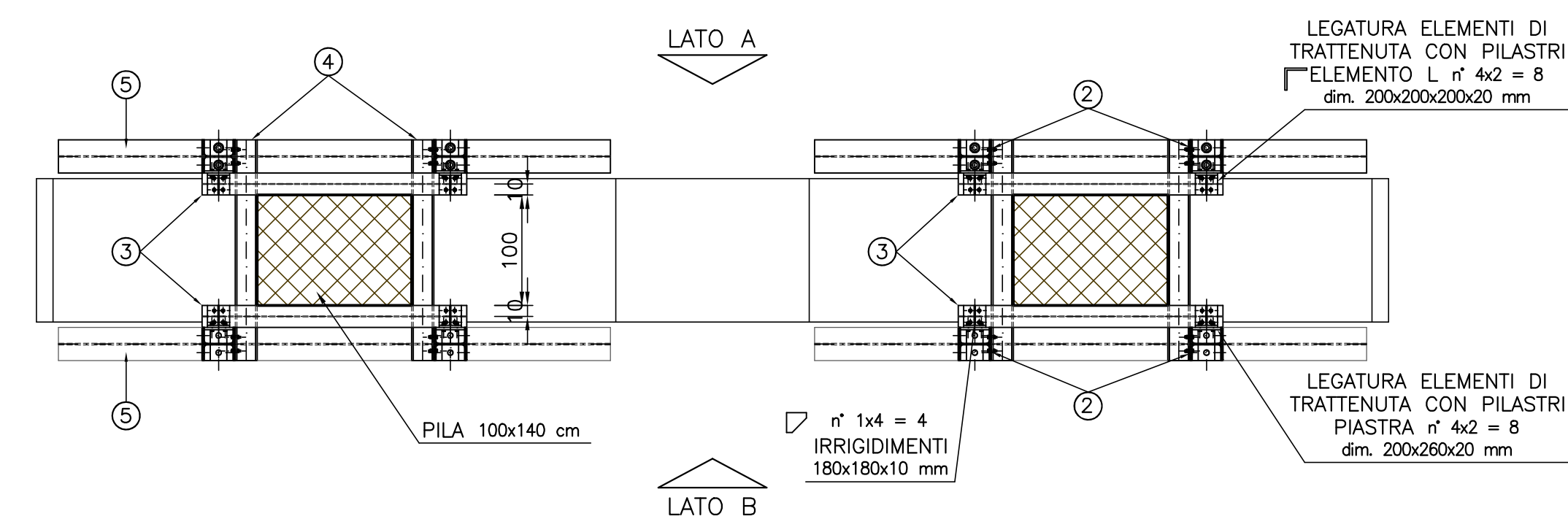


VISTA X

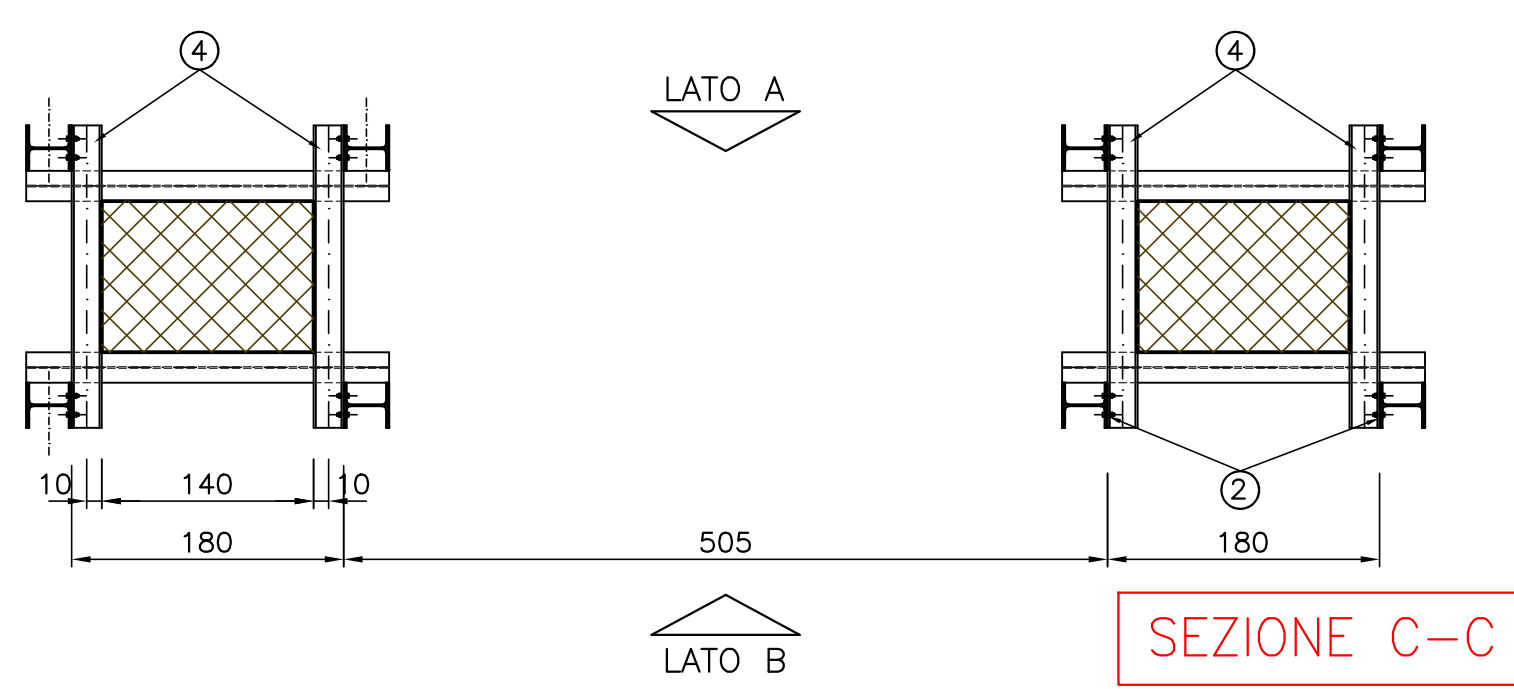
VISTA Y



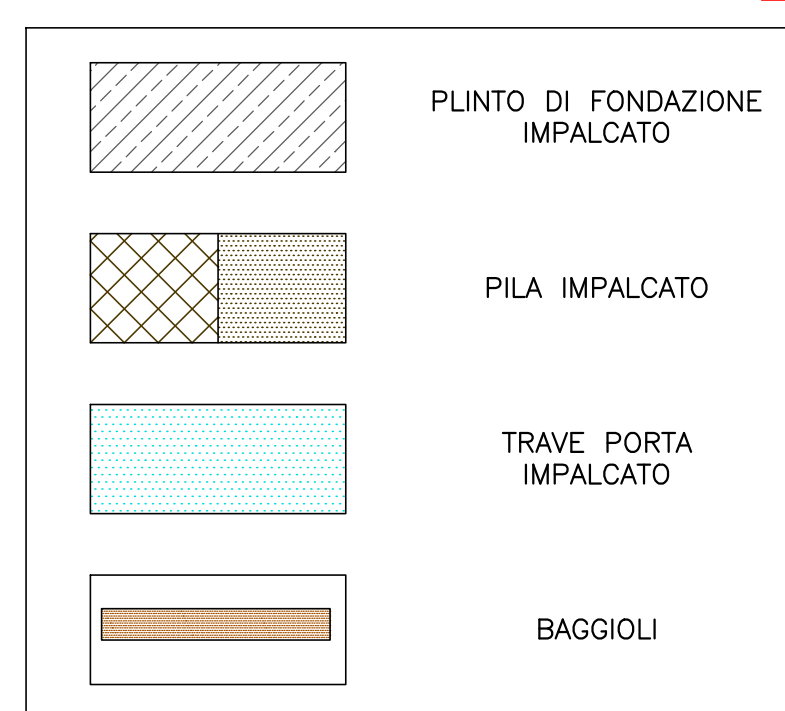
SEZIONE A-A



SEZIONE B-B

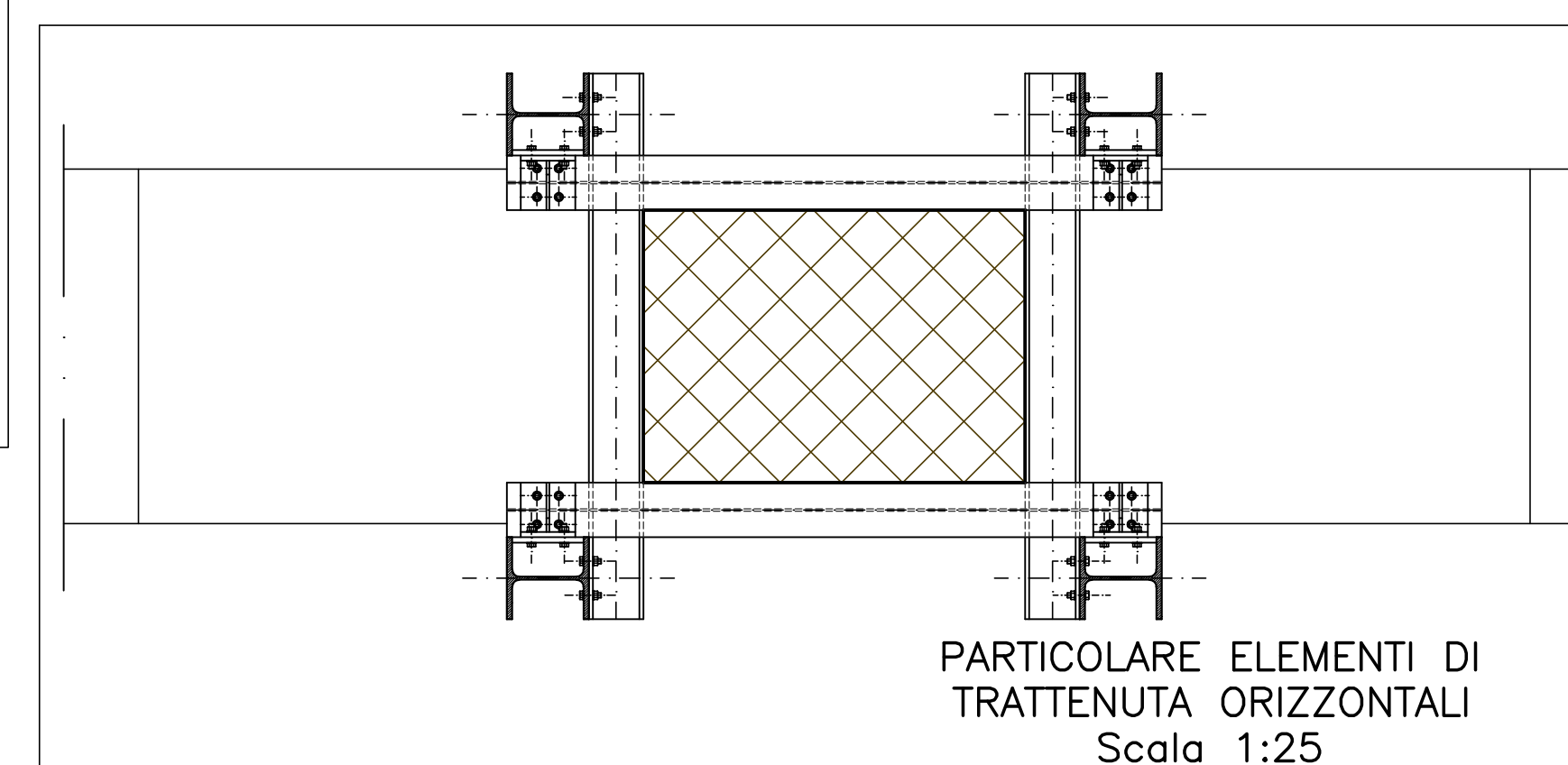


SEZIONE C-C

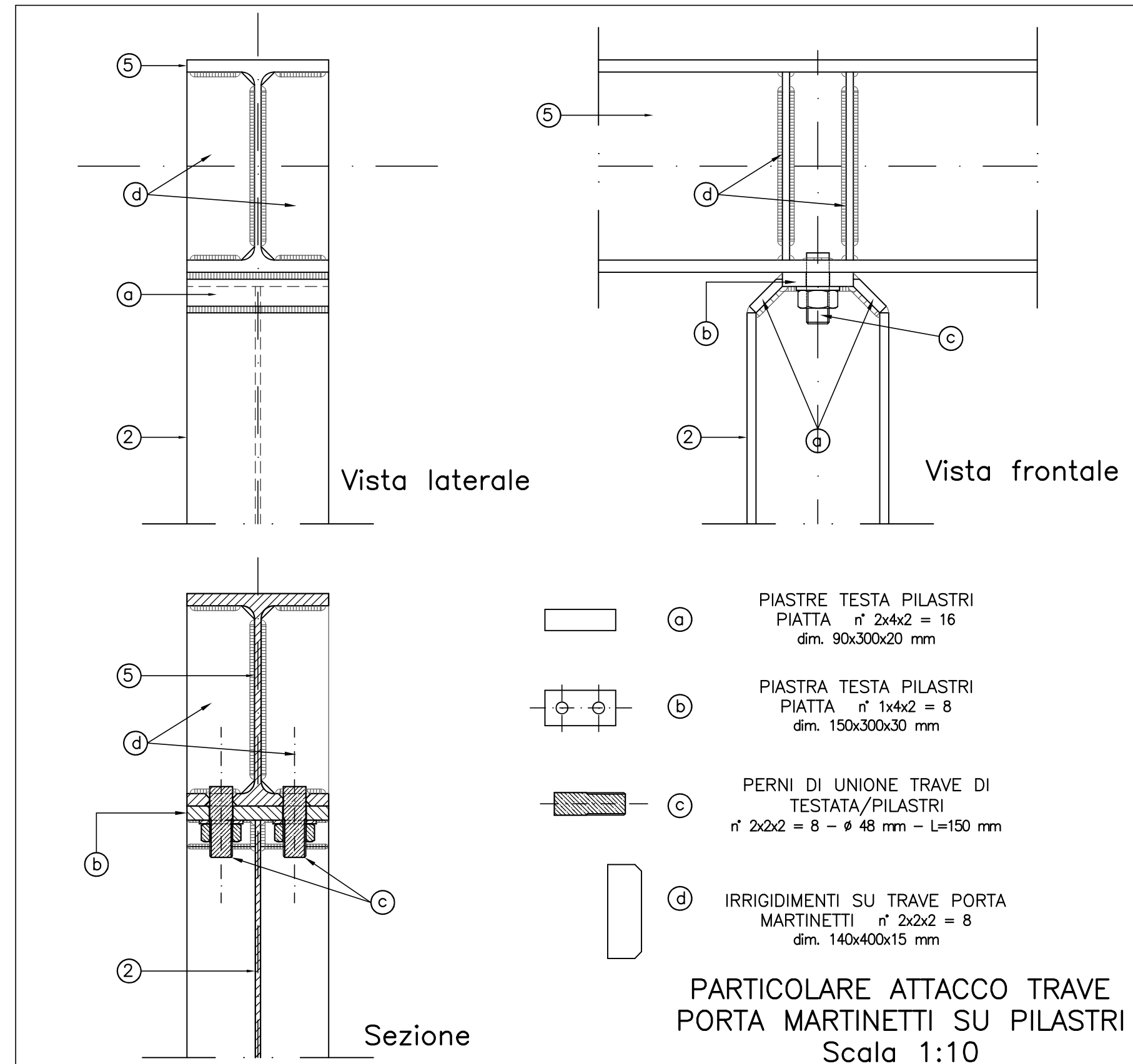


- ① PIASTRA APPOGGIO PILASTRI
n° 4x2 = 8 - dim. 500x500x30 mm
n° 8 TIRAFONDI Ø 20
- ② I n° 4x2 = 8
PILASTRI PORTA TRAVE HEB 300
- ③ I n° 2x2 = 4
ELEMENTI DI TRATTENUTA ORIZZONTALI
HEB 200 - L= 2400 mm
- ④ I n° 2x2 = 4
ELEMENTI DI TRATTENUTA ORIZZONTALI
HEB 200 - L= 2000 mm
- ⑤ I n° 2
TRAVE DI TESTATA SU PILASTRI
HEB 450 - L= 5000 mm
- ⑥ I n° = 4
ELEMENTI STABILIZZATORI
HEB 200 - L= 1000 mm
- ☒ SUPPORTO DI STABILIZZAZIONE
PROVISORIO

PARTICOLARE ATTACCO
PILASTRI SU PLINTI
Scala 1:25



PARTICOLARE ELEMENTI DI
TRATTENUTA ORIZZONTALI
Scala 1:25



Vista laterale

Vista frontale

Sezione

- ① PIASTRE TESTA PILASTRI
PIATTA n° 2x4x2 = 16
dim. 90x300x20 mm
- ② PIASTRA TESTA PILASTRI
PIATTA n° 1x4x2 = 8
dim. 150x300x30 mm
- ③ PERNI DI UNIONE TRAVE DI
TESTATA/PILASTRI
n° 2x2x2 = 8 - Ø 48 mm - L=150 mm
- ④ IRRIGIDIMENTI SU TRAVE PORTA
MARTINETTI n° 2x2x2 = 8
dim. 140x400x15 mm

PARTICOLARE ATTACCO TRAVE
PORTA MARTINETTI SU PILASTRI
Scala 1:10

P.S.: LE QUOTE DOVE NON INDICATO
SONO ESPRESSE IN CENTIMETRI



COMUNE DI ASTI
Provincia di Asti

INTERVENTO DI MANUTENZIONE
STRAORDINARIA SU
CAVALCAVIA/CAVALCAFERROVIA
"GIOLITTI"
CUP: G37H19001980004

PROGETTO ESECUTIVO

PROGETTO
STRUTTURA DI SUPPORTO
PER SOLLEVAMENTO



L'AMMINISTRAZIONE:

TAVOLA N. 7 SCALA: 1:50/1:25/1:10 DATA: Novembre 2021